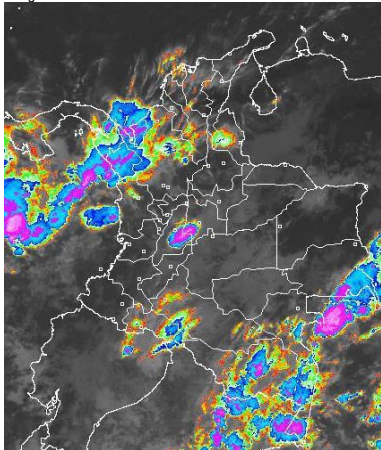


CONDICIONES HIDROMETEOROLÓGICAS ACTUALES

Durante las últimas horas se han registrado lluvias moderadas al norte de la región Pacífica, en sectores de Chocó. La región Caribe con abundante nubosidad y lluvias ligeras en Córdoba. La región Andina con cielo entre parcial y mayormente cubierto y lluvias en sectores de Antioquia, Tolima, suroccidente de Cundinamarca; lluvias ligeras en los santanderes. La región Orinoquia con tiempo seco, y la región Amazónica con abundante nubosidad y lluvias de ligeras en el Piedemonte Amazónico y Vaupés; lluvias de mayor intensidad en Guainía, Amazonas y oriente de Caquetá. El pronóstico indica que para las próximas horas persistirán las lluvias especialmente al norte y centro de la región Pacífica, incluida el área marítima, al suroccidente de la región Caribe, en sectores de Antioquia, Tolima y Cundinamarca en la región Andina y en amplios sectores de la región Amazónica, las de mayor intensidad al oriente de la región y sobre el Piedemonte Amazónico.

IMAGEN SATELITAL

Imagen IDEAM * 21 de enero de 2015 * Hora 8:45 a.m. HLC.



PRONÓSTICO CONDICIONES METEOROLÓGICAS ESPECIALES

ÁREA DEL VOLCÁN CERRO MACHÍN

A lo largo de la jornada se presentará cielo mayormente cubierto y precipitaciones entre ligeras y moderadas, las más intensas se estiman en horas de la tarde y noche.

El SERVICIO GEOLOGICO COLOMBIANO lo reporta en nivel **AMARILLO (III): CAMBIOS EN EL COMPORTAMIENTO DE LA ACTIVIDAD VOLCÁNICA**. 4.80 -75.62

ELEVACIÓN (pies)	DIRECCIÓN	VELOCIDAD	
		NUDOS	Km/h
10,000	SURESTE	0 - 5	0 - 9
18,000	SURESTE	15 - 20	28 - 36
24,000	SURESTE	15 - 20	28 - 36
30,000	SURESTE	5 - 10	9 - 18

ÁREA DEL VOLCÁN NEVADO DEL HUILA

En el transcurso de la mañana cielo seminublado con predominio de tiempo seco. En horas de la tarde aumentará la nubosidad y se esperan lluvias de ligeras a moderadas.

El SERVICIO GEOLOGICO COLOMBIANO lo reporta en nivel **AMARILLO (III): CAMBIOS EN EL COMPORTAMIENTO DE LA ACTIVIDAD VOLCÁNICA**. 2.92 -76.05

ELEVACIÓN (pies)	DIRECCIÓN	VELOCIDAD	
		NUDOS	Km/h
10,000	SURESTE	5 - 10	9 - 18
18,000	SURESTE	10 - 15	18 - 28
24,000	SURESTE	10 - 15	18 - 28
30,000	SURESTE	10 - 15	18 - 28

ÁREA DEL VOLCÁN GALERAS

La jornada se caracterizará por presentar cielo entre parcial y mayormente cubierto con precipitaciones al finalizar la tarde y en la noche.

El SERVICIO GEOLOGICO COLOMBIANO lo reporta en nivel **AMARILLO (III): CAMBIOS EN EL COMPORTAMIENTO DE LA ACTIVIDAD VOLCÁNICA**. 1.55 -77.37

ELEVACIÓN (pies)	DIRECCIÓN	VELOCIDAD	
		NUDOS	Km/h
10,000	SURESTE	0 - 5	0 - 9
18,000	SURESTE	15 - 20	28 - 36
24,000	SURESTE	15 - 20	28 - 36
30,000	SURESTE	5 - 10	9 - 18

ÁREA DEL VOLCÁN NEVADO DEL RUIZ

Cielo entre ligera y mayormente nublado con precipitaciones ligeras al finalizar la mañana, para el resto del día se incrementarán las precipitaciones.

El SERVICIO GEOLOGICO COLOMBIANO lo reporta en nivel **AMARILLO (III): CAMBIOS EN EL COMPORTAMIENTO DE LA ACTIVIDAD VOLCÁNICA**. 4.89 -75.32

ELEVACIÓN (pies)	DIRECCIÓN	VELOCIDAD	
		NUDOS	Km/h
10,000	VARIABLE	0 - 5	0 - 9
18,000	SURESTE	10 - 15	18 - 28
24,000	SURESTE	10 - 15	18 - 28
30,000	SURESTE	10 - 15	18 - 28

ÁREA DEL COMPLEJO VOLCÁNICO CHILES-CERRO NEGRO

Se espera cielo entre parcial y mayormente cubierto en la mañana predominando el tiempo seco, posteriormente se fortalecerá la nubosidad con precipitaciones de ligeras a moderadas, las de mayor consideración se pronostican en horas de la noche.

El SERVICIO GEOLOGICO COLOMBIANO lo reporta en nivel **AMARILLO (III): CAMBIOS EN EL COMPORTAMIENTO DE LA ACTIVIDAD VOLCÁNICA** 0.81 -77.93 // 0.76 -77.95

ELEVACIÓN (pies)	DIRECCIÓN	VELOCIDAD	
		NUDOS	Km/h
10,000	SURESTE	5 - 10	9 - 18
18,000	SURESTE	10 - 15	18 - 28
24,000	SURESTE	10 - 15	18 - 28
30,000	SUROESTE	10 - 25	18 - 45

LO MÁS DESTACADO

ALERTA ROJA. PARA TOMAR ACCIÓN **ALERTA NARANJA. PARA PREPARARSE** **ALERTA AMARILLA. PARA INFORMARSE**

LLUVIAS	Las precipitaciones más significativas se presentaron sobre sectores de la región Pacífica y Andina. El mayor volumen de precipitación fue registrado en el municipio de: López (Cauca) con 71.0 mm.
ALERTA ROJA	<ul style="list-style-type: none"> Por incendios de la cobertura vegetal en amplios sectores del territorio nacional, principalmente en las regiones Andina, Caribe y Orinoquia. Por niveles bajos en el río Magdalena, a la altura de Barrancabermeja. Por probabilidad alta de deslizamientos de tierra en el municipio de Samaná (Caldas). Por crecientes súbitas en el río Atrato.
ALERTA NARANJA	<ul style="list-style-type: none"> Por probabilidad moderada de incendios en la cobertura vegetal en sectores de las regiones Andina, Caribe y Orinoquia. Por probabilidad de deslizamientos de tierra en sectores de la región Andina, Orinoquia y Pacífica.
OTROS	<ul style="list-style-type: none"> Hasta mediados o finales de marzo se espera se acentúe la primera temporada seca o de menos lluvias en el País, condición que durante algunos días podrá favorecer descensos significativos de las temperaturas mínimas del aire, que en algunos casos inclusive favorecerán heladas durante las madrugadas, en el altiplano Cundiboyacense. Se recomienda a floricultores, cultivadores y a la comunidad en general estar atentos al seguimiento de las condiciones meteorológicas y a los boletines que de manera extraordinaria emita la Oficina de Pronósticos y Alertas del IDEAM.

ALTOS VALORES DE RADIACIÓN ULTRAVIOLETA ENTRE LOS MESES DE ENERO Y MARZO DEL 2015

Debido a los bajos valores de ozono que se presentan en el país normalmente a finales y principios de año y a la poca nubosidad que se espera se presente en gran parte del territorio nacional durante los primeros meses del 2015, principalmente en horas de la mañana y primeras horas de la tarde, se incrementarán los valores de radiación ultravioleta en superficie y se recomienda: evitar la exposición directa al Sol entre las 9 de la mañana y las 4 de la tarde, usar ropa protectora cuando se está exponiendo al Sol (camisa de manga larga, sombreros de ala ancha, lentes protectores), usar bloqueadores solares para la piel con un factor de protección 30 o mayor y por último, deben tener especial cuidado las personas de piel blanca y los niños.

Lo anterior es porque el ozono absorbe la radiación ultravioleta procedente del Sol y si su cantidad disminuye durante el periodo mencionado anteriormente, aumentará la radiación ultravioleta en superficie, lo cual puede producir eritemas (quemaduras de la piel por exposición al Sol), acelera el envejecimiento de la piel y puede producir cáncer de piel, daños oculares y afectar el sistema inmunológico. Los valores altos de radiación ultravioleta se presentarán en todo el territorio nacional, pero los máximos se darán en las zonas montañosas, en particular al sur de Antioquia, Santanderes, Tolima, Eje Cafetero, Boyacá, Cundinamarca, Huila, Cauca y Nariño.



Consulte todos los días el pronóstico del tiempo y las alertas hidrometeorológicas vigentes del IDEAM, en un formato de calidad. Alrededor de las 7:30 a. m. está a disposición del público en www.ideam.gov.co. Se puede ver también en dispositivos móviles. [AQUÍ](#)

TEMPERATURAS MÁXIMAS

A continuación se relacionan los municipios donde en las últimas 24 horas se registraron temperaturas iguales o superiores a 35.0°C:

DEPARTAMENTO	MUNICIPIO
CESAR	Valledupar (37.6), Chiriquán (35.2)

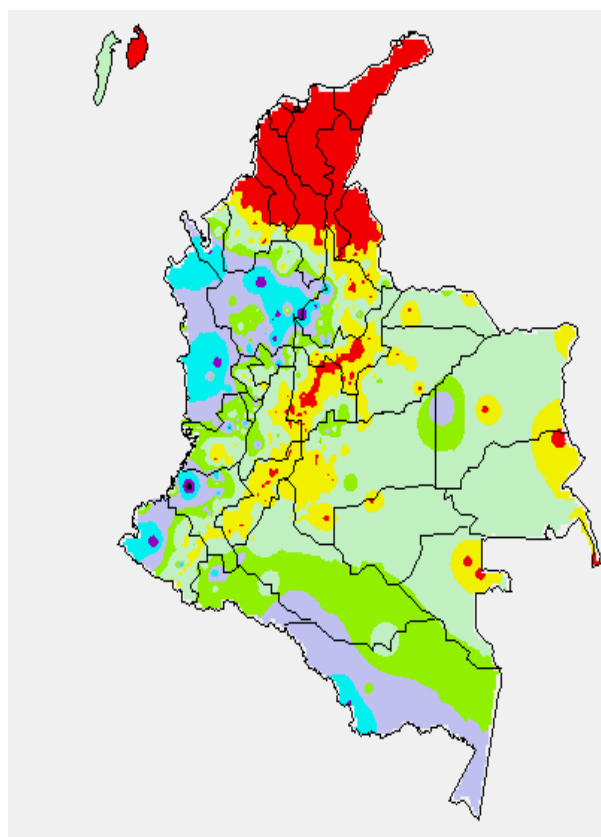
PRECIPITACIONES

A continuación se relacionan los municipios donde en las últimas 24 horas se registraron precipitaciones iguales o superiores a 20 mm:

DEPARTAMENTO	MUNICIPIO
AMAZONAS	El Encanto (40,8)
ANTIOQUIA	Puerto Berrio (65,5), Valdivia (55,0), San Roque (54,0), San Francisco (51,0), Alejandría (50,2), Apartado (49,0), Carepa (48,1), Gómez Plata (35,0), Angostura (35,0), Jericó (32,0), Támesis (31,1), Santo Domingo (25,0), Chigorodó (24,8), El Carmen De Viboral (21,0), Pueblorrico (20,0)
CALDAS	Samana (53,0)
CAUCA	López (71,0), Santander De Quilichao (37,8), Piendamó (35,1), Rosas (21,0)
CHOCO	Condoto (55,0), Lloró (54,2), Quibdó (37,9), San José Del Palmar (27,0)
NARIÑO	Barbacoas (54,1), San Andrés De Tumaco (35,3), Consacá (32,8)
PUTUMAYO	Villagarzón (31,5)
QUINDIO	Salento (25,0)
SANTANDER	Puerto Parra (50,0), Barrancabermeja (44,2), Sucre (25,5), Guavatá (22,2)
TOLIMA	Chaparral (25,9)
VALLE DEL CAUCA	Tuluá (44,0), Cartago (26,8), Sevilla (25,1)

MAPA DE PRECIPITACIÓN DIARIA

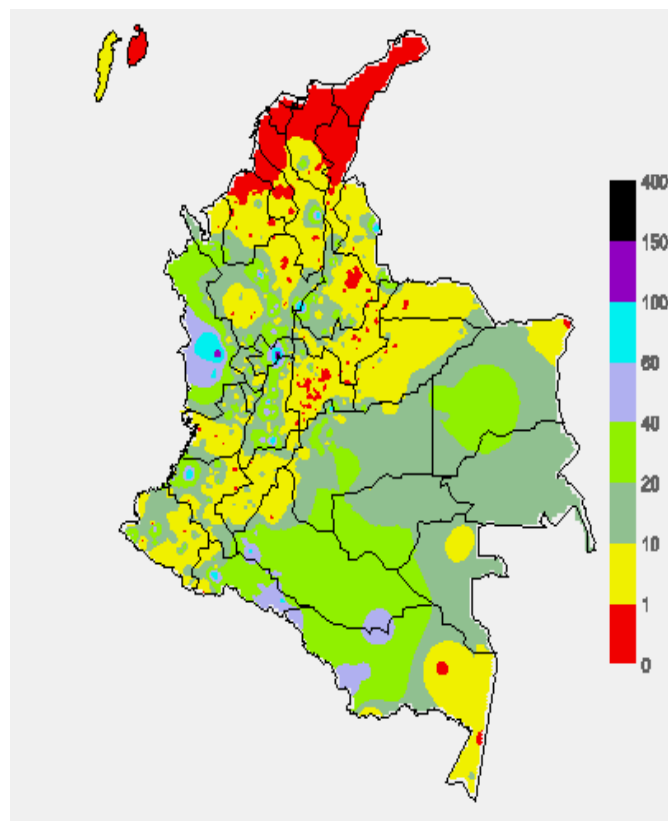
Desde las 7:00 a.m. del martes 20 de enero de 2015 hasta las 7:00 a.m. del miércoles 21 de enero de 2015.



0.0 mm	0.1 a 1.0 mm	1.1 a 5.0 mm	5.1 a 10.0 mm
10.1 a 20.0 mm	20.1 a 40.0 mm	40.1 a 60.0 mm	> de 60.1 mm

MAPA DE PRECIPITACIÓN ACUMULADA DE LOS ÚLTIMOS 3 DÍAS

Desde las 7:00 a.m. del domingo 18 de enero de 2014 hasta las 7:00 a.m. del miércoles 21 de enero de 2015.



ESTADO DE LOS EMBALSES

A continuación se relacionan los volúmenes útiles diarios (expresados en porcentaje) de acuerdo con información consultada en la siguiente dirección electrónica de XM.
<http://ido.xm.com.co/ido/SitePages/hidrologia.aspx?q=reservas>

ZONA	EMBALSE	VOLUMEN ÚTIL DIARIO (%)
ANTIOQUIA	MIEL I	78.18
	MIRAFLORES	84.96
	PEÑOL	81.52
	PLAYAS	46.91
	PORCE II	37.95
	PORCE III	60.00
	PUNCHINÁ	46.97
	RIOGRANDE2	74.93
	SAN LORENZO	55.74
CARIBE	TRONERAS	30.19
	URRÁ I	78.03
CENTRO	AGREGADO BOGOTÁ	58.08
	NEUSA	67.43
	SISGA	73.34
	TOMINÉ	54.29
	BETANIA	85.43
	MUÑA	86.45
	PRADO	89.81
	SOGAMOSO	57.10
	CHUZA	61.60
VALLE DEL CAUCA	ESMERALDA	70.19
	GUAVIO	69.12
	ALTO ANCHICAYÁ	26.98
	CALIMA 1	88.19
	SALVAJINA	59.16

PRONÓSTICO METEOROLÓGICO (miércoles 21 y jueves 22 de enero de 2015)

REGIÓN	PRONÓSTICO
SABANA DE BOGOTÁ	<p>MIÉRCOLES: Durante la mañana se estima cielo entre parcial y mayormente cubierto con predominio de condiciones secas. En la tarde se esperan aumente la nubosidad y se advierten lluvias entre ligeras y moderadas en amplios sectores de la ciudad y la sabana; las más intensas hacia el norte y occidente. En horas de la noche son posibles lloviznas sobre el norte y noroccidente de la ciudad y la sabana. Se estima una temperatura máxima cercana a los 20°C.</p> <p>JUEVES: En horas de la mañana se espera cielo seminublado y condiciones secas. En la tarde y horas de la noche se estiman lluvias ligeras sobre el occidente y norte de la ciudad y de la sabana, en el resto del área predominio de tiempo seco.</p>
ANDINA	<p>MIÉRCOLES: En la mañana lluvias en sectores de Tolima, Quindío, Antioquia y zonas de los Santanderes, el resto de la región con cielo entre parcial y mayormente cubierto y predominio de tiempo seco. Por la tarde cielo entre parcial y mayormente cubierto con lluvias moderadas en sectores de Antioquia y montañas de Cauca, Valle del Cauca, Nariño y Eje Cafetero; probabilidad de lluvias ligeras en el Altiplano Cundiboyacense, Tolima y Huila.</p> <p>JUEVES: Cielo entre parcial y mayormente cubierto con lluvias en horas de la tarde en Antioquia, Eje Cafetero, los Santanderes, montañas de Valle del Cauca, Cauca y Nariño; lluvias de menor intensidad en el Altiplano Cundiboyacense y los santanderes.</p>
CARIBE	<p>MIÉRCOLES: La mañana presentará cielo entre parcial y mayormente nublado con probabilidad de lluvias ligeras y dispersas al suroccidente de la región en sectores de Córdoba, Sucre, Urabá y sur de Bolívar. En horas de la tarde se estima nubosidad variada con persistencia de lluvias en zonas de Córdoba, Golfo de Urabá y sur de Bolívar. En horas de la noche se atenuarán las lluvias con cielo mayormente cubierto y probabilidad de precipitaciones hacia el Golfo de Urabá.</p> <p>JUEVES: A lo largo de la jornada se presentara cielo entre parcial y mayormente cubierto con pronóstico de lluvias en horas de la tarde en sectores de Córdoba, Sucre y Bolívar; lluvias de mayor intensidad en el Golfo de Urabá.</p>
ARCHIPIÉLAGO DE SAN ANDRÉS, PROVIDENCIA Y SANTA CATALINA	<p>MIÉRCOLES: Cielo entre parcial y mayormente cubierto con predominio de tiempo seco en la mañana y primeras horas de la tarde. Finalizando la tarde y durante las primeras horas de la noche no se descartan lloviznas dispersas.</p> <p>JUEVES: A lo largo de la jornada cielo entre parcial y mayormente nublado con predominio de tiempo seco.</p>
PACÍFICA	<p>MIÉRCOLES: Durante la mañana se prevé lluvias entre moderadas y fuertes e inclusive no se descartan descargas eléctricas al norte de Chocó; lluvias de menor intensidad para el centro y sur del departamento, tiempo seco en el resto de la región. En horas de la tarde se espera incremento de la nubosidad con precipitaciones entre moderadas a fuertes en Nariño, Cauca y Valle del Cauca y probabilidad de tormentas eléctricas en zonas del centro y norte de Chocó con tendencia a disminuir hacia la noche.</p> <p>JUEVES: Se estiman lluvias en horas de la tarde y noche especialmente, sobre Nariño y Cauca, en el resto de la región lluvias de menor intensidad.</p>
OCEANO PACÍFICO	<p>MIÉRCOLES: Durante la jornada se advierten lluvias entre moderadas y fuertes especialmente al norte y centro del área con probabilidad de tormentas eléctricas; lluvias de menor intensidad al sur del área nacional marítima.</p> <p>JUEVES: Se estima lluvias de variada intensidad en gran parte de la zona; las más intensas se esperan sobre el norte y centro durante la noche y la madrugada.</p>
MAR CARIBE	<p>MIÉRCOLES: En el área nacional marítima en horas de la mañana, se pronostica cielo parcialmente cubierto en alta mar con predominio de tiempo seco, en cercanía a las costas de Córdoba, Sucre y Bolívar se estima mayor nubosidad y probabilidad de lloviznas dispersas, en el golfo de Urabá se advierten lluvias entre ligeras y moderadas. Después del mediodía se prevé aumento de la nubosidad y lluvias al occidente del área, en el Golfo de Urabá y sobre las costas de Córdoba, Sucre y Bolívar.</p> <p>JUEVES: En el área cielo entre parcial y mayormente cubierto con lluvias a mediados de la tarde al occidente del área nacional marítima, en el Golfo de Urabá y sobre las costas de Córdoba y Sucre.</p>
INSULAR PACÍFICO	<p>MIÉRCOLES: Durante la jornada se espera cielo entre parcial y mayormente cubierto con lluvias en horas de la tarde y noche en Malpelo. En Gorgona no se descartan lluvias a mediados de la tarde.</p> <p>JUEVES: Se estima cielo entre parcial y mayormente cubierto con lluvias ligeras en Malpelo finalizando la mañana y durante las primeras horas de la tarde.</p>
AMAZÓNICA	<p>MIÉRCOLES: En la mañana cielo entre parcial y mayormente cubierto con lluvias de moderadas a fuertes y descargas eléctricas al suroriente de Guainía, Amazonas y Oriente de Vaupés; precipitaciones menos intensas en sectores de Putumayo y Caquetá. En horas de la tarde se prevé aumento significativo de la nubosidad y lluvias en algunos casos acompañadas de tormentas eléctricas en sectores de Guainía, Vaupés, Amazonas y Piedemonte Amazónico. Las lluvias se pueden prolongar hasta mediados de la noche.</p> <p>JUEVES: Cielo mayormente cubierto con lluvias en horas de la tarde y noche, las de mayor consideración en el Piedemonte Amazónico, Caquetá y Putumayo.</p>
ORINOQUIA	<p>MIÉRCOLES: En la mañana se espera cielo seminublado con predominio de tiempo seco. En horas de la tarde y noche se esperan lluvias en zonas del Meta incluido el piedemonte y en sectores de Vichada.</p> <p>JUEVES: Se esperan lluvias sobre sectores de Meta y Vichada incluyendo el piedemonte. Las precipitaciones más fuertes se esperan en las primeras horas del día y finalizando la jornada.</p>

ALERTAS VIGENTES Y PRODUCTOS ADICIONALES

Para mayor información sobre el pronóstico del estado del tiempo, informes técnicos diarios, comunicados especiales, mapas diarios de temperaturas máximas y mínimas e información diaria de precipitación se sugiere consultar los siguientes enlaces:

- [MAPA DIARIO DE TEMPERATURA MÁXIMA.](#)
- [MAPA DIARIO DE TEMPERATURA MÍNIMA.](#)
- [INFORMACIÓN DIARIA DE PRECIPITACIÓN Y TEMPERATURA DE LOS PRINCIPALES AEROPUERTOS DEL PAÍS.](#)
- [MOSAICO MAPAS DE PRECIPITACIÓN DIARIA EN MILÍMETROS.](#)

REGIÓN CARIBE

ALERTA ROJA INCENDIOS DE LA COBERTURA VEGETAL

Amenaza alta de ocurrencia de incendios de la cobertura vegetal en zonas de bosques, cultivos y pastos, localizados en los siguientes municipios y sectores aledaños:

DEPARTAMENTO	MUNICIPIOS
ATLANTICO	Baranoa, Barranquilla, Galapa, Juan De Acosta, Luruaco, Malambo, Manatí, Palmar De Varela, Piojó, Polonuevo, Ponedera, Puerto Colombia, Sabanagrande, Sabanalarga, Santo Tomás, Soledad, Tubará y Usiacurí.
BOLIVAR	Achí, Arjona, Cartagena De Indias, Clemencia, El Carmen de Bolívar, Magangué, María La Baja, Pinillos, San Jacinto, San Jacinto del Cauca, Santa Catalina, Santa Rosa, Santa Rosa Del Sur, Turbaco, Turbaná y Zambrano.
CESAR	Agustín Codazzi, Astrea, Bosconia, Chimichagua, Chiriguana, Curumani, El Copey, El Paso, La Paz, Manaure Balcón Del Cesar, Pueblo Bello, San Diego y Valledupar.
CORDOBA	Ayapel, Loricá, Los Córdoba, Moñitos, Planeta Rica, Pueblo Nuevo, Puerto Escondido, San Antero, San Bernardo Del Viento.
LA GUAJIRA	Albania, Barrancas, Dibulla, Distracción, El Molino, Fonseca, Hato Nuevo, La Jagua Del Pilar, Maicao, Manaure, Riohacha, San Juan Del Cesar, Uribia, Urumita y Villanueva.
MAGDALENA	Algarrobo, Aracataca, Ariguani (El Difícil), Chivolo, Ciénaga, El Retén, Fundación, Guamal, Pijiño Del Carmen, Pivijay, Pueblito Viejo, Remolino, Sabanas De San Ángel, Santa Ana, Santa Marta, Sitionuevo y Zona Bananera.
SUCRE	Buenavista, Caimito, El Roble, Galeras, Guaranda, Majagual, San Benito Abad, San Marcos, San Onofre, Sincé, Sucre, Toluí.

Especial atención ameritan Parque Nacional Natural Sierra Nevada de Santa Marta, Parque Nacional Natural Macuira.

ALERTA NARANJA: INCENDIOS DE LA COBERTURA VEGETAL.

Amenaza baja a moderada de ocurrencia de incendios de la cobertura vegetal en zonas de bosques, cultivos y pastos, localizados en los siguientes municipios y sectores aledaños:

DEPARTAMENTO	MUNICIPIOS
ATLANTICO	Campo de La Cruz, Candelaria, Ponedera, Repelón, Santa Lucía.
BOLIVAR	Calamar y Mompóx.
CORDOBA	Chima, Chinú, Cotorra, Momil, Purísima, San Andrés de Sotavento, San Pelayo.
MAGDALENA	San Sebastián de Buenavista
SUCRE	Chalán, Coloso, Corozal, Coveñas, La Unión, Los Palmitos, Ovejas, Palmito, San Pedro, Toluviéjo.

REGIÓN ANDINA

ALERTA ROJA: INCENDIOS DE LA COBERTURA VEGETAL

Amenaza alta de ocurrencia de incendios de la cobertura vegetal en zonas de bosques, cultivos y pastos, localizados en los siguientes municipios y sectores aledaños:

DEPARTAMENTO	MUNICIPIOS
ANTIOQUIA	Arboletes.
BOYACÁ	El Cocuy, Siachoque.
NARIÑO	Cumbal.
NORTE DE SANTANDER	Chitagá
SANTANDER	Betulia, Cerrito, Curití, Girón, San Gil, Valle De San José.

ALERTA ROJA: NIVELES BAJOS EN EL RÍO MAGDALENA

Actualmente se registra un comportamiento de ligero ascenso en el nivel del río Magdalena en Barrancabermeja (Santander), pero con valores aún por debajo de los promedios mínimos históricos para la época, por lo que se mantiene la Alerta Roja en este sector. Igualmente, se mantienen las restricciones a la navegación fluvial de carga y limitaciones a la operación normal de los acueductos que se abastecen directamente del río Magdalena.

En los sectores Puerto Berrio hasta Puerto Wilches y Gamarrá hasta El Banco, los niveles del río Magdalena presentan ligeras fluctuaciones con leve tendencia al ascenso y valores en el rango de niveles bajos que podrían ocasionar afectaciones en bocatomas de acueductos, así como restricciones a la navegación, especialmente en los siguientes sitios:

Bolívar: Kilómetro 518 (San Pablo-Canaletal) y Kilómetro 298 (Pinillos).
Cesar: Kilómetro 402 en el corregimiento de Campoalegre (municipio de Tamalameque).
Santander: Kilómetros 620 a 627, en el punto Bocas de Sogamoso y aguas arriba del puente Yondó, así como en Puerto Ahuyama (aguas abajo de Barrancabermeja) y en el Kilómetro 543 (aguas abajo de Bocas Rosario hasta Sitio Nuevo - Vijagual, Kilómetro 541 aproximadamente).

Por las restricciones en la navegación se recomienda a los usuarios estar atentos a los comunicados que en tal sentido emitan las capitanías de puerto.

ALERTA ROJA: DESLIZAMIENTOS DE TIERRA.

Amenaza alta de probabilidad de ocurrencia de deslizamientos de tierra en áreas inestables y de ladera de los municipios de:

DEPARTAMENTO	MUNICIPIOS
CALDAS	Samaná.

ALERTA NARANJA: INCENDIOS DE LA COBERTURA VEGETAL.

Amenaza baja a moderada de ocurrencia de incendios de la cobertura vegetal en zonas de bosques, cultivos y pastos, localizados en los siguientes municipios y sectores aledaños:

DEPARTAMENTO	MUNICIPIOS
ANTIOQUIA	Amalfi, Carepa, Dabeiba, Frontino, Gómez Plata, Guarne, Medellín, Rionegro, Santarosa de Osos, Turbo, Urrao.
BOYACÁ	Covarachía, El Espino, Guacamayas, Guicán, Paipa, Panqueba, Tipacoque
CUNDINAMARCA	Anolaima, Cachipay, Guasca, Guatavita.
HUILA	Algeciras.
SANTANDER	Aratoca, Capitanejo, Mogotes, Molagavita, Onzaga, San Joaquín, San Miguel, Tona.

Especial atención ameritan, Parque Nacional Natural Catatumbo – Bari, Parque Nacional Natural Chingana, Parque Nacional Natural El Cocuy, Parque Nacional Natural La Hermosas, Parque Nacional Natural Los Nevados, Parque Nacional Natural Paramillo, Parque Nacional Natural Sumapáz, Santuario de Flora y Fauna Guanentá Río Fonce y Santuario de Flora y Fauna Iguaque.

ALERTA NARANJA: DESLIZAMIENTOS DE TIERRA.

Amenaza moderada de probabilidad de ocurrencia de deslizamientos de tierra en áreas inestables y de ladera de los municipios de:

DEPARTAMENTO	MUNICIPIOS
ANTIOQUIA	Cocorná, Sonsón, Yondó (Casabe), San Luis y San Francisco.
CALDAS	Marquetalia, Norcasia, Pensilvania y Victoria.
CUNDINAMARCA	Nariño.
TOLIMA	Fresno y Mariquita.

REGIÓN PACÍFICA

ALERTA ROJA: CRECIENTES SÚBITAS EN EL NIVEL DEL RÍO ATRATO

Se emite la Alerta Roja dado que aún continúan las lluvias sobre sectores de la parte alta y media de la cuenca del río Atrato y el río se encuentra con valores cercanos a las cotas de afectación de sectores ribereños bajos del municipio de Quibdó (Chocó). Se esperan nuevos incrementos súbitos por las lluvias de carácter fuerte que se han presentado en las últimas horas por lo que se recomienda a los pobladores ribereños de sectores bajos del municipio de Quibdó y hacia aguas abajo, estar muy atentos al comportamiento del nivel del río.

ALERTA NARANJA: DESLIZAMIENTOS DE TIERRA.

Amenaza moderada de probabilidad de ocurrencia de deslizamientos de tierra en áreas inestables y de ladera de los municipios de:

DEPARTAMENTO	MUNICIPIOS
CAUCA	El Tambo, Guapi, López, Timbiquí.
CHOCÓ	Alto Baudó (Pie De Pato), Atrato (Yuto), Bagadó, Bajo Baudó (Pizarro), Cértegui, Condoto, El Cantón Del San Pablo (Managrú), Istmina, Lloró, Medio Atrato (Beté), Medio Baudó (Boca De Pepé), Medio San Juan (Andagoya), Nóvita, Nuquí, Quibdó, Río Iró (Santa Rita), Río Quito (Paimadó), Tadó y Unión Panamericana (Animas).
NARIÑO	Barbacoas, Tumaco y Ricaurte.

ALERTA AMARILLA: CRECIENTES SÚBITAS EN EL RÍO MIRA

Se mantiene la Alerta Amarilla, debido a que los niveles del río Mira presentan en las últimas horas, moderados ascensos según los registros de la estación San Juan (municipio de San Andrés de Tumaco - Nariño). Los valores han oscilado en el rango de los promedios históricos para la época. Se prevé que las lluvias se reactiven en las próximas horas por lo que se recomienda a la ciudadanía en general estar atentos ante posibles cambios súbitos en el nivel del río.

REGIÓN ORINOQUIA

ALERTA ROJA: INCENDIOS DE LA COBERTURA VEGETAL

Amenaza alta de ocurrencia de incendios de la cobertura vegetal en zonas de bosques, cultivos y pastos, localizados en los siguientes municipios y sectores aledaños:

DEPARTAMENTO	MUNICIPIOS
ARAUCA	Araucuita, Fortul y Tame.
CASANARE	Aguazul.

Especial atención ameritan Parque Nacional Natural Tuparro, Parque Nacional Natural Sumapáz y Parque Nacional Natural Cordillera de los Picachos.

ALERTA NARANJA: INCENDIOS DE LA COBERTURA VEGETAL.

Amenaza moderada de ocurrencia de incendios de la cobertura vegetal en zonas de bosques, cultivos y pastos, localizados en los siguientes municipios y sectores aledaños:

DEPARTAMENTO	MUNICIPIOS
CASANARE	Maní, Paz de Ariporo, San Luis de Palenque, Trinidad, Yopal.

ALERTA NARANJA: DESLIZAMIENTOS DE TIERRA.

Amenaza moderada de probabilidad de ocurrencia de deslizamientos de tierra en áreas inestables y de ladera de los municipios de:

DEPARTAMENTO	MUNICIPIOS
META	Restrepo y Villavicencio.

REGIÓN AMAZÓNICA

CONDICIONES NORMALES

MAR CARIBE

ALERTA AMARILLA: PLEAMAR

Hasta el próximo 22 de enero del presente año se espera una de las mareas astronómicas más significativas del mes en el litoral Caribe colombiano, incluido el archipiélago de San Andrés y Providencia, por lo cual se recomienda a habitantes costeros estar pendiente de la evolución del fenómeno.

ALERTA AMARILLA: OLEAJE Y VIENTO

En el centro de mar Caribe colombiano se espera una altura del oleaje entre los 2.0 y 3.5 metros y vientos entre los 20 y 30 nudos. Por lo tanto, se recomienda a pescadores y usuarios de embarcaciones de bajo calado consultar con las Capitanías de Puerto antes de zarpar y a los bañistas estar atentos a la evolución del fenómeno.

OCÉANO PACÍFICO

ALERTA AMARILLA: PLEAMAR

Hasta el próximo 23 de enero del presente año se espera una de las mareas astronómicas más significativas del mes en el litoral Pacífico colombiano, por lo cual se recomienda a habitantes costeros estar pendiente de la evolución del fenómeno.

ALERTA AMARILLA: TIEMPO LLUVIOSO

Durante el día de hoy se esperan lluvias intensas con probabilidad de tormentas eléctricas y rachas de viento sobre el norte y centro del Pacífico colombiano. Por tanto, se recomienda a pescadores y usuarios de pequeñas embarcaciones consultar con las Capitanías de puerto antes de zarpar.

Omar FRANCO TORRES, Director General
Christian EUSCÁTEGUI COLLAZOS, Jefe Oficina del Servicio de Pronósticos y Alertas

Profesionales de turno:
Leidy RODRIGUEZ, Claudia TORRES, Freddy GARRIDO, Carlos ORTEGON, Gloria ARANGO, Mauricio TORRES y Juan Francisco ALAMEDA.
Internet: <http://www.ideam.gov.co>
Correos electrónicos: servicio@ideam.gov.co, alertas@ideam.gov.co
Calle 25 d # 96b - 70, piso 3. Bogotá, D.C.
Teléfono: 3527160 ext. 1334-1336.

Síguenos en: Twitter: @IDEAMColombia; Facebook: www.facebook.com/ideam.instituto
YouTube: Canal de Instituto IDEAM / <http://www.youtube.com/user/InstitutoIDEAM>

ALERTA ROJA: PARA TOMAR ACCIÓN Advierte a los sistemas de prevención y atención de desastres sobre la amenaza que puede ocasionar un fenómeno con efectos adversos sobre la población, el cual requiere la atención inmediata por parte de la población y de los cuerpos de atención y socorro. Se emite una alerta sólo cuando la identificación de un evento extraordinario indique la probabilidad de amenaza inminente y cuando la gravedad del fenómeno implique la movilización de personas y equipos, interrumpiendo el normal desarrollo de sus actividades cotidianas.

ALERTA NARANJA: PARA PREPARARSE Indica la presencia de un fenómeno. No implica amenaza inmediata y como tanto es catalogado como un mensaje para informarse y prepararse. El aviso implica vigilancia continua ya que las condiciones son propicias para el desarrollo de un fenómeno, sin que se requiera permanecer alerta.

ALERTA AMARILLA: PARA INFORMARSE Es un mensaje oficial por el cual se difunde información. Por lo regular se refiere a eventos observados, reportados o registrados y puede contener algunos elementos de pronóstico a manera de orientación. Por sus características pretéritas y futuras difiere del aviso y de la alerta, y por lo general no está encaminado a alertar sino a informar.

CONDICIONES NORMALES Indica que no existe ninguna clase de alerta para la región o zona mencionada.

°C: grados Celsius; m: metros; mm: milímetros; msnm: metros sobre nivel del mar;

Km/h: kilómetros por hora

GOES: Geostationary Operational Environmental Satellites (Satélite Geoestacionario Operacional Ambiental).

GOES-13 es el designado GOES-Este, localizado en 75° W sobre el ecuador geográfico.

HLC: hora local colombiana

PNN: Parque Nacional Natural; SFF: Santuario de Fauna y Flora